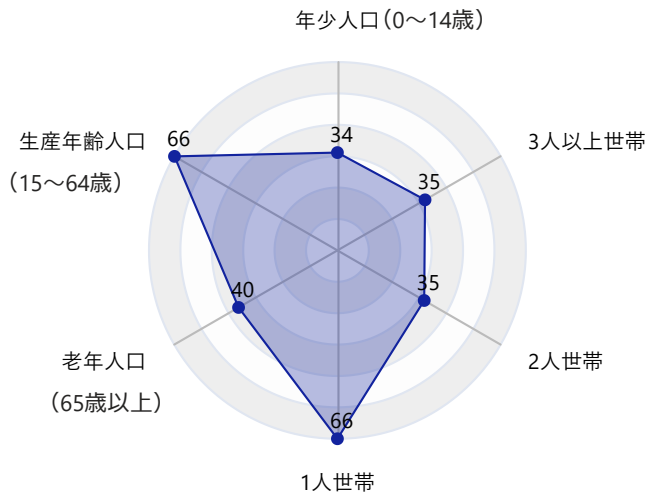


レーダーチャート



基本情報の基準年

2022

下町の雰囲気を残した利便性の高い住宅地域

・南区東部に位置し、大岡川と中村川に挟まれた、平坦な埋立地です。江戸時代末に吉田新田の埋め立てによりできた地域です。地域の中央を鎌倉街道と市営地下鉄が走っており、地下鉄吉野町駅、京浜急行南太田駅も徒歩圏にあり、交通の便が良い地域となっています。大通り沿いには集合住宅も多くなっていますが、その内側には戸建て住宅も多く、下町の雰囲気を残しています。日枝神社例大祭は地域最大のイベントで、地域の大きな魅力となっています。

12,948

人口 (人)

850

年少人口 (人)

9,255

生産年齢人口 (人)

2,843

老年人口 (人)

8,666

世帯総数 (世帯)

4,604

自治会・町内会加入総世帯数 (世帯)

6.6%

年少人口比率

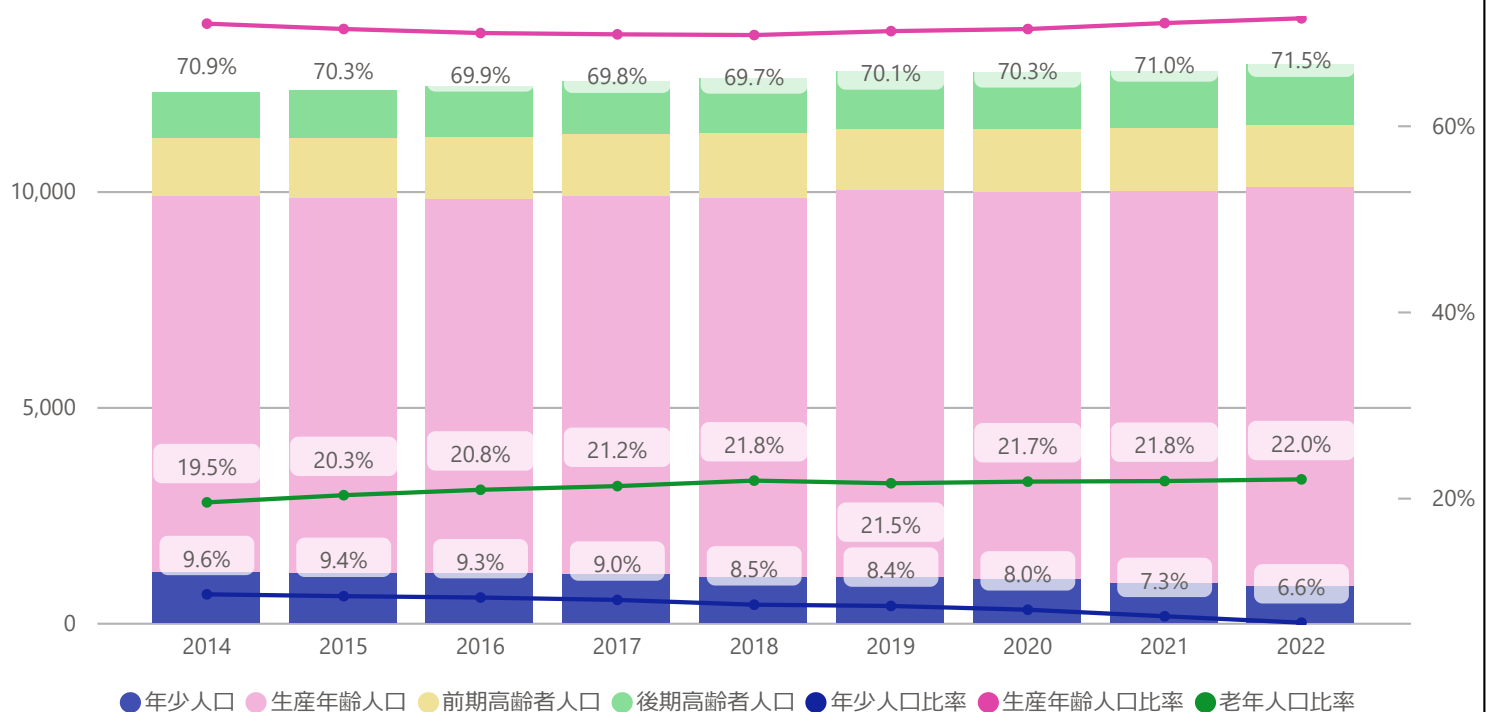
71.5%

生産年齢人口比率

22.0%

老年人口比率

年齢3区分別人口推移

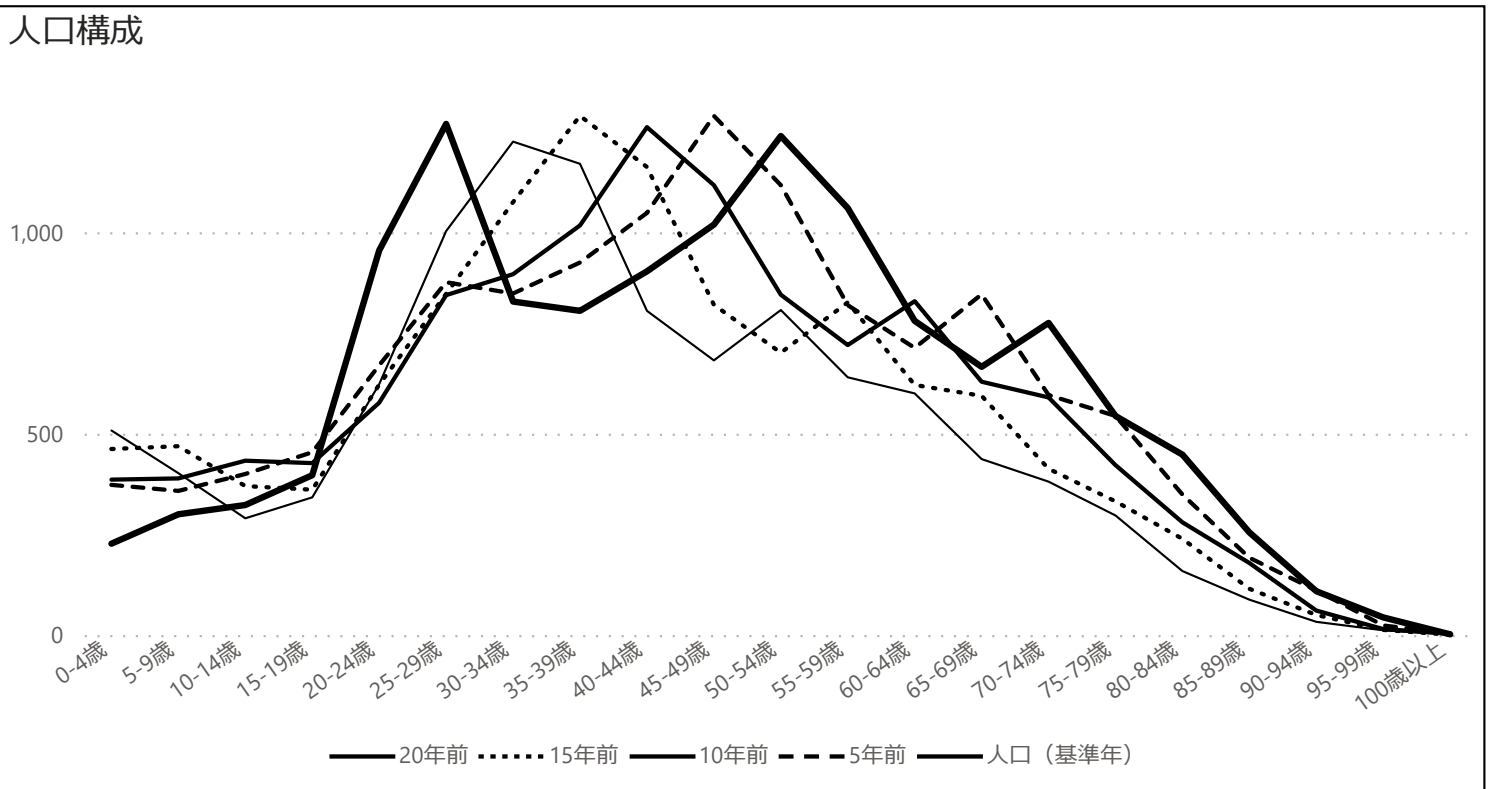


町丁別の年齢別人口 (住民基本台帳による、令和4年9月末時点) を基に作成。

人口構成の基準年

2022

人口構成

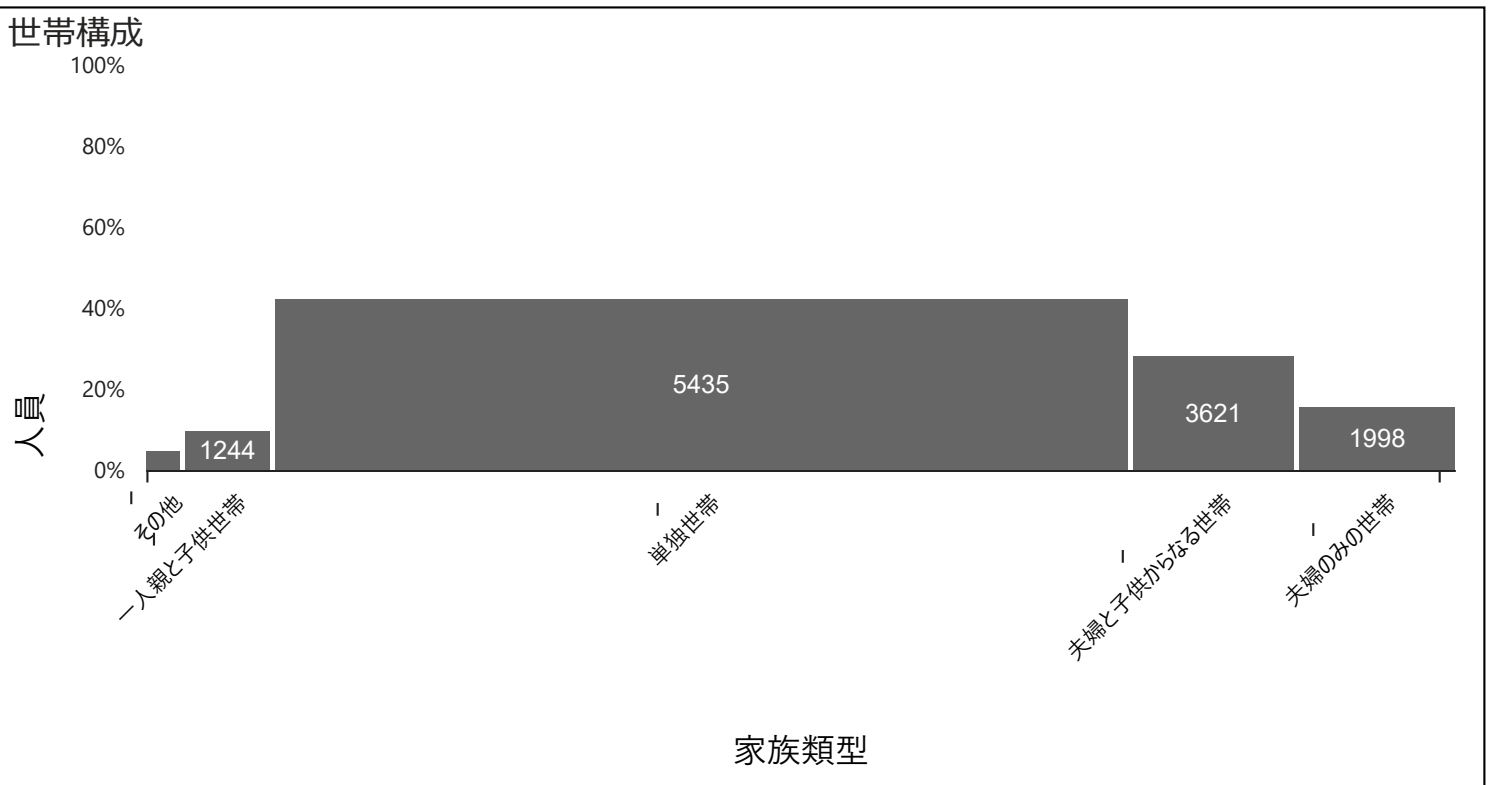


町丁別の年齢別人口（住民基本台帳による、令和4年9月末時点）を基に作成。

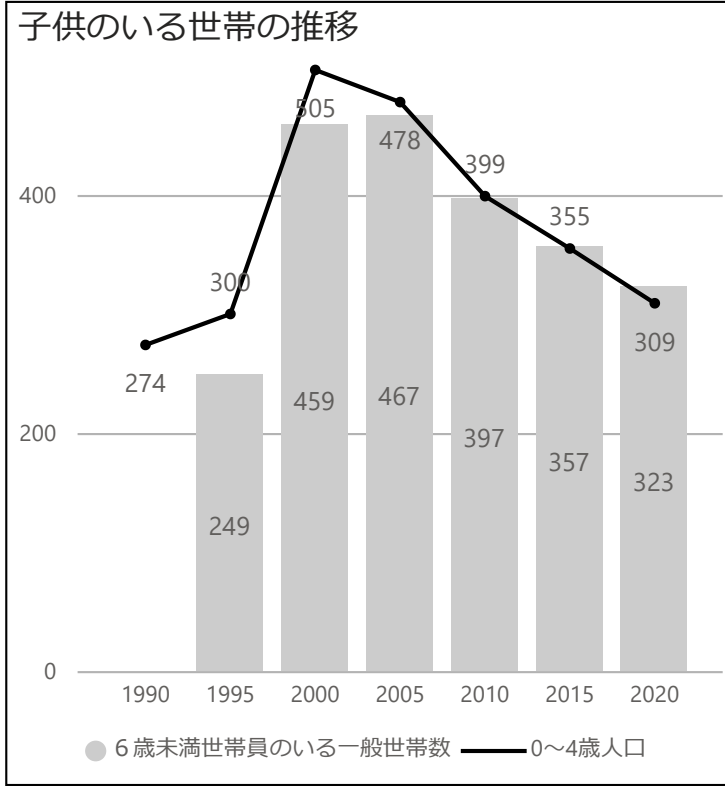
世帯構成の基準年

2020

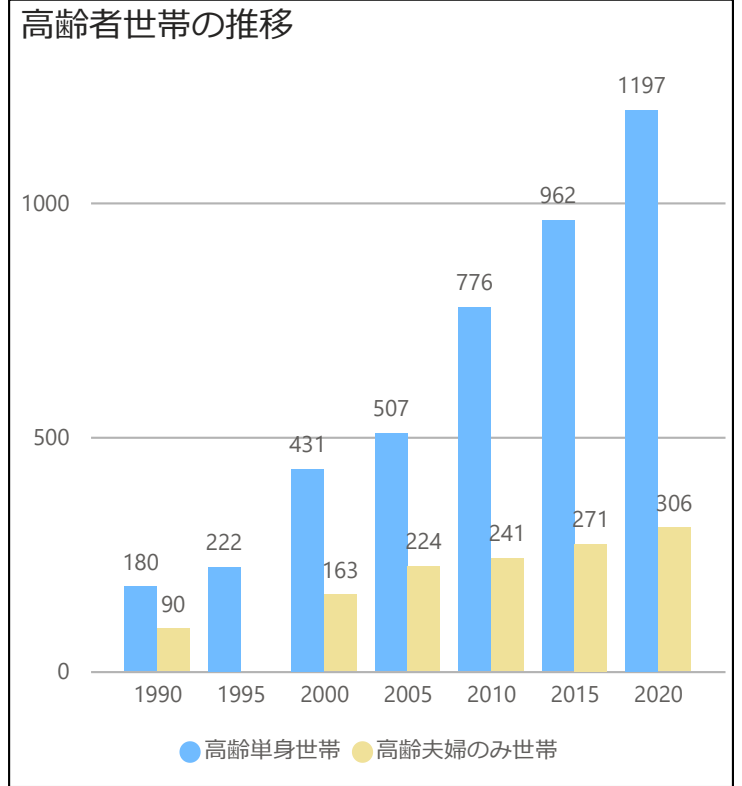
世帯構成



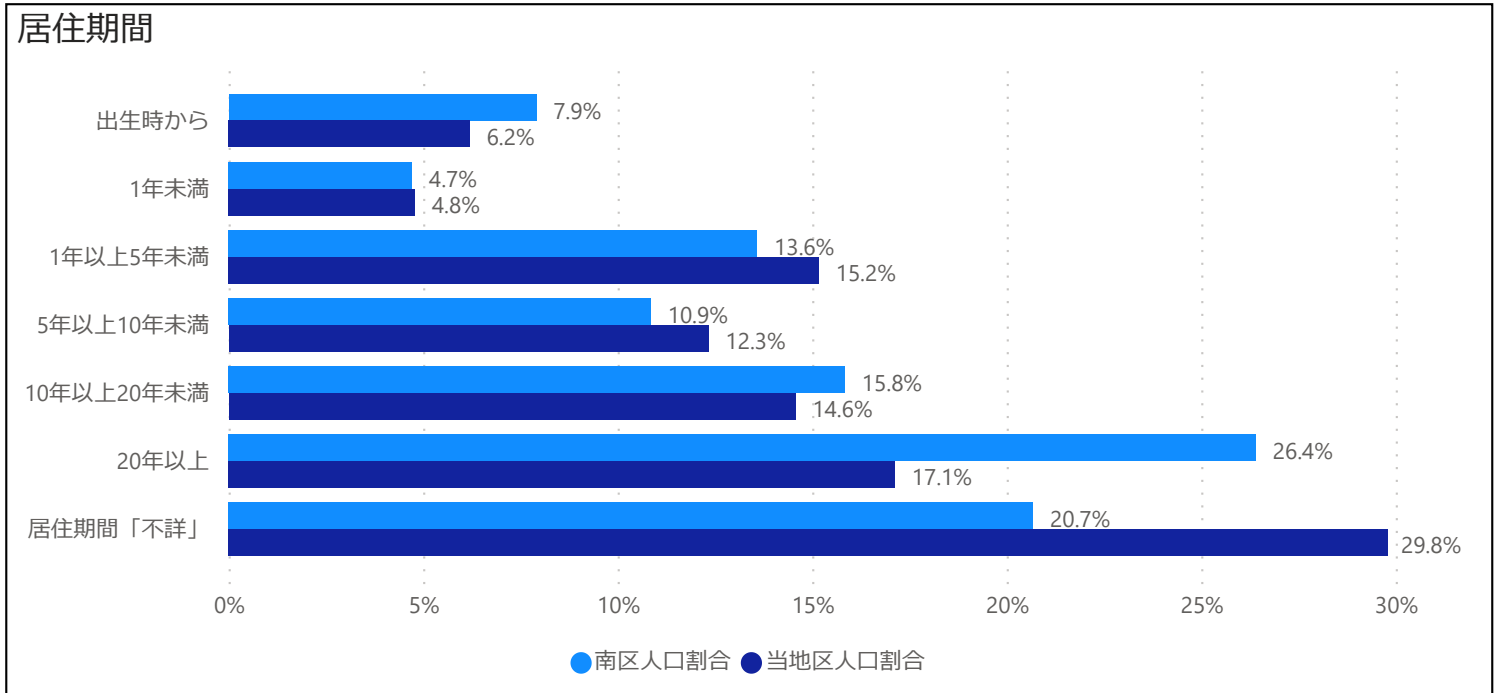
令和2年国勢調査を基に作成。



令和2年国勢調査を基に作成。

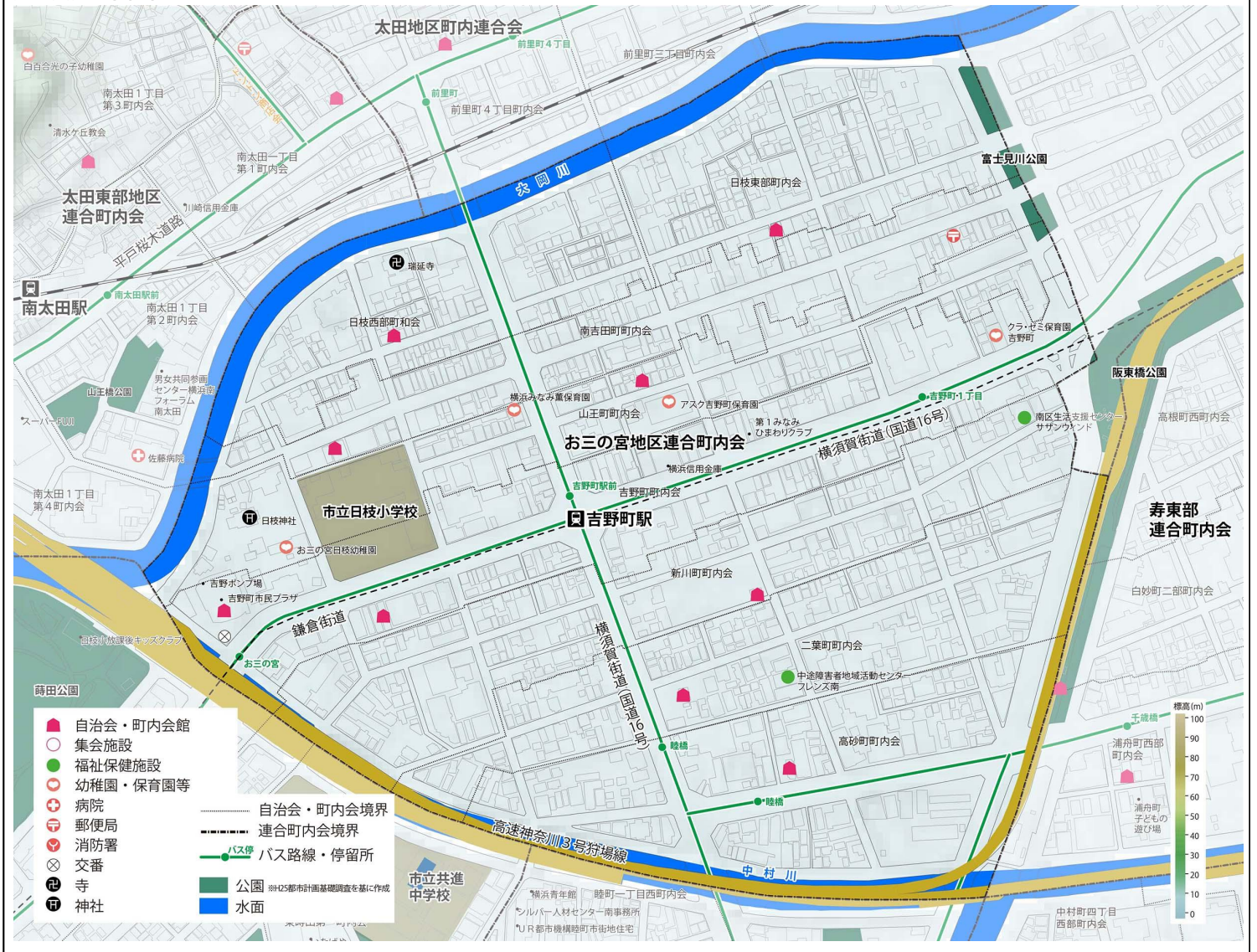


令和2年国勢調査を基に作成。

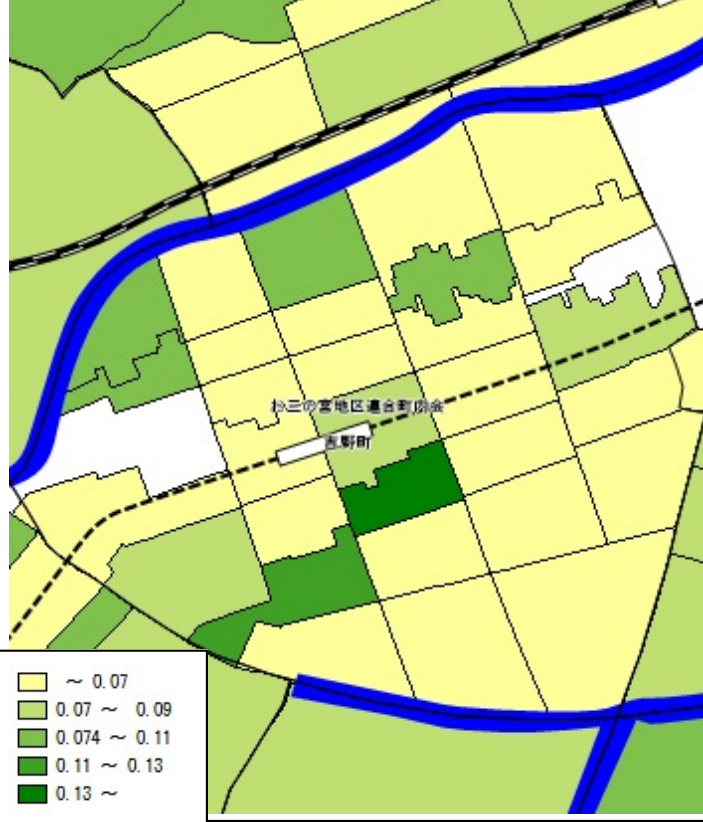


令和2年国勢調査を基に作成。

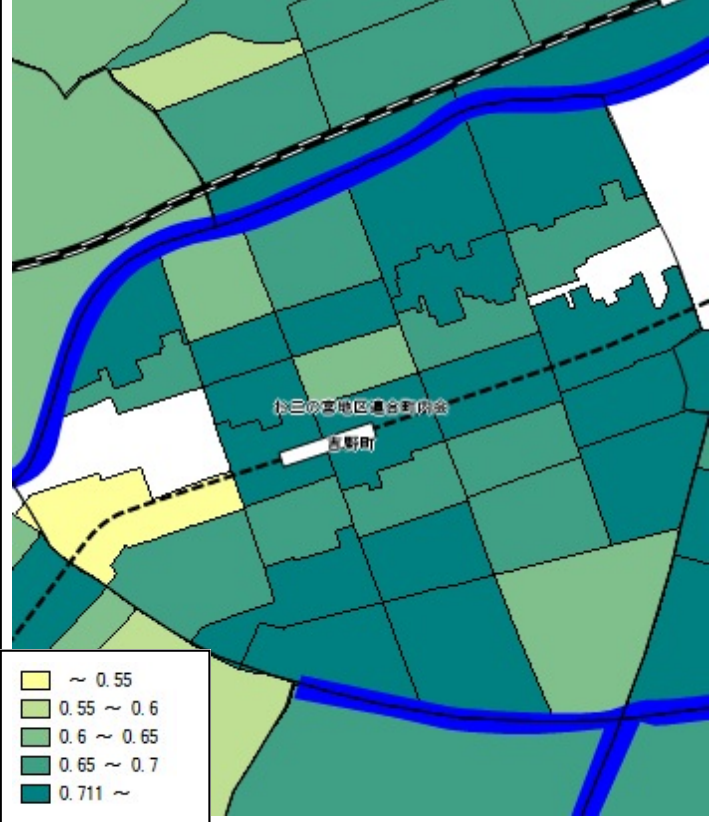
施設分布図



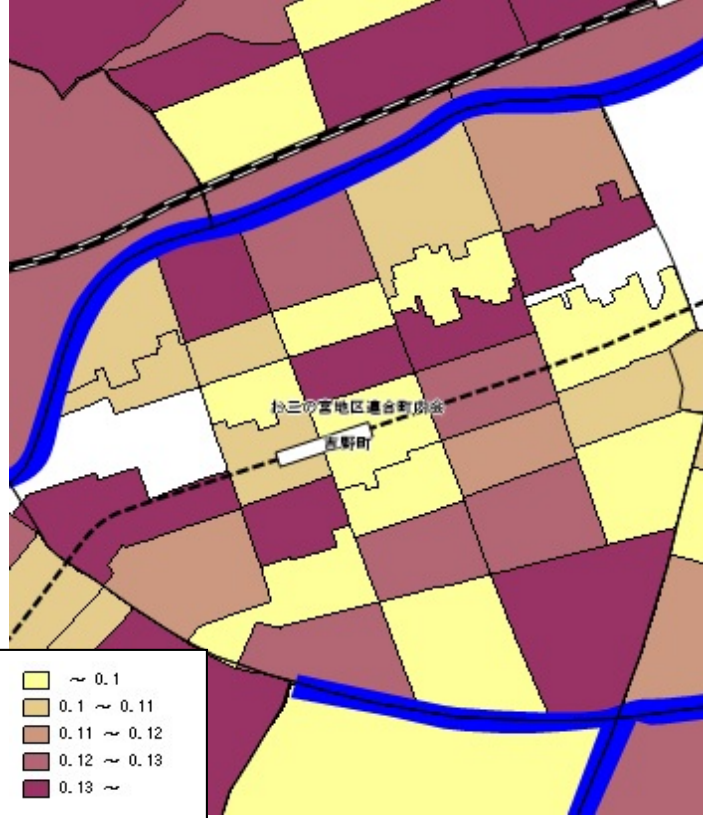
0-14歳人口分布



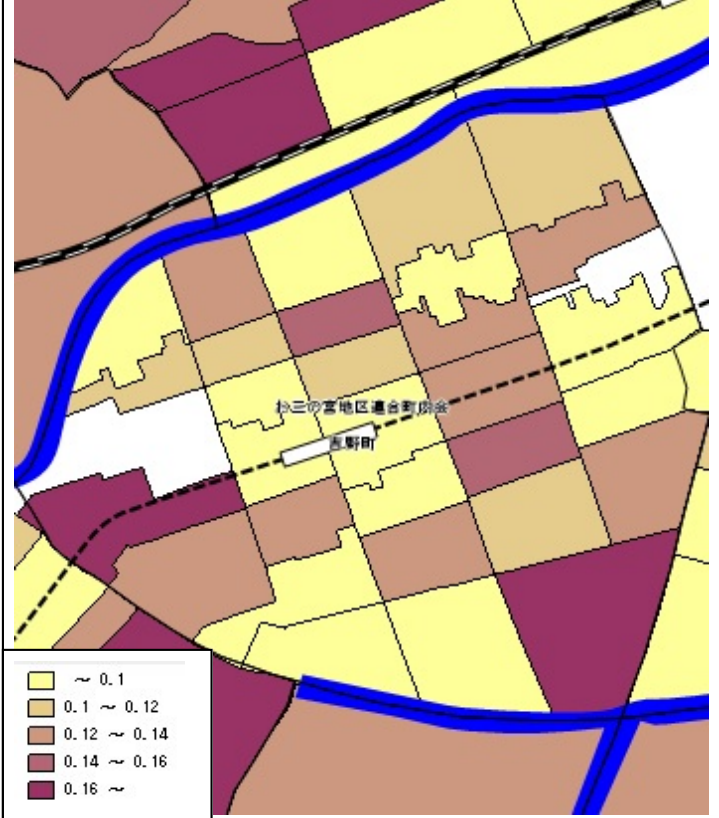
15-64歳人口分布



65-74歳人口分布



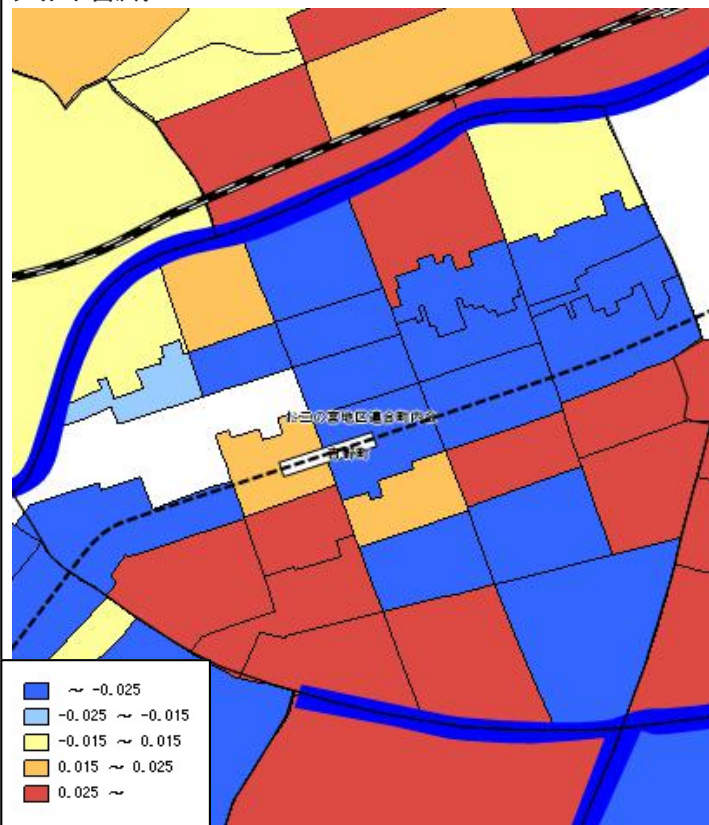
75歳以上人口分布



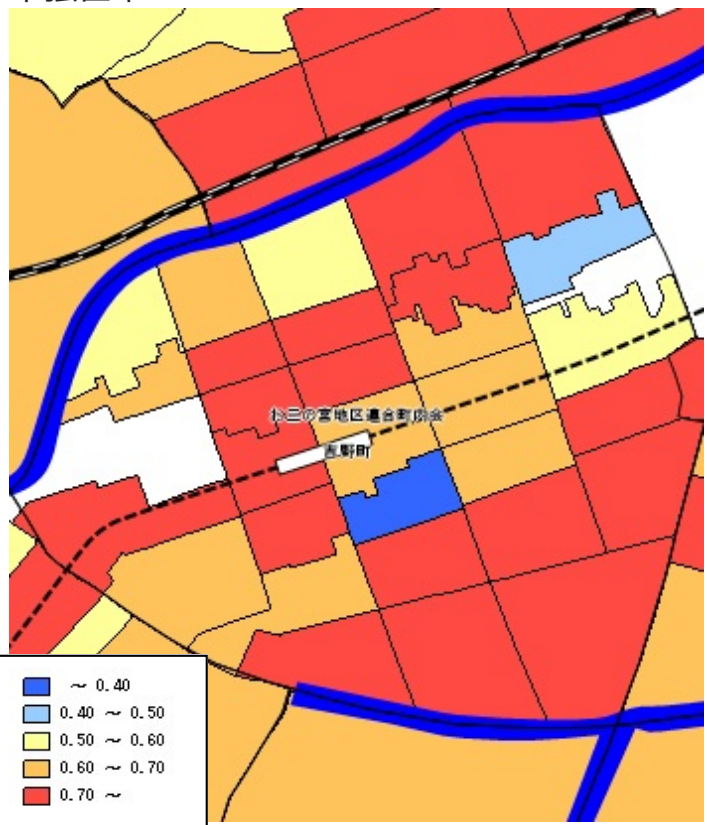
町丁別の年齢別人口（住民基本台帳による、令和4年9月末時点）を基に作成。



人口増減

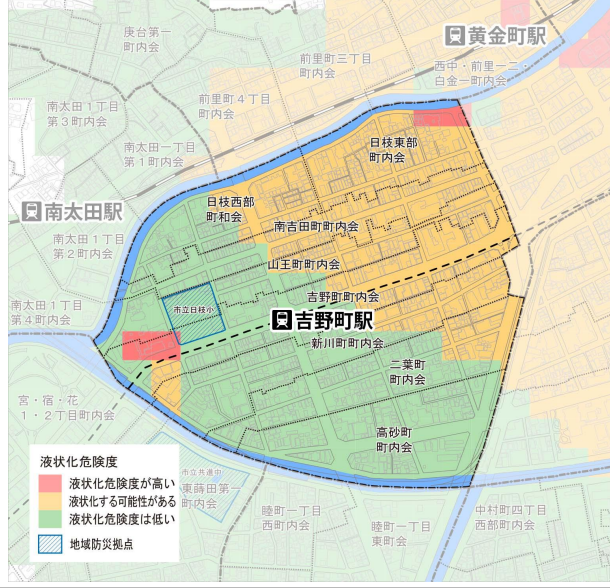


単独世帯

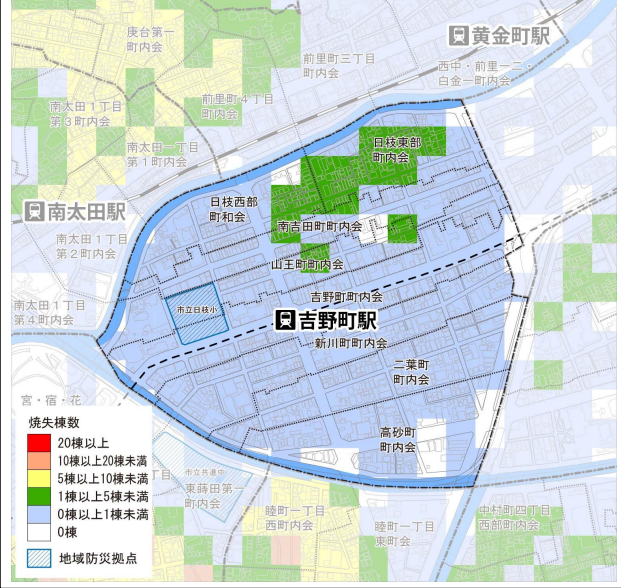


町丁別の年齢別人口、世帯人員別世帯数（住民基本台帳による、令和4年9月末時点）を基に作成。

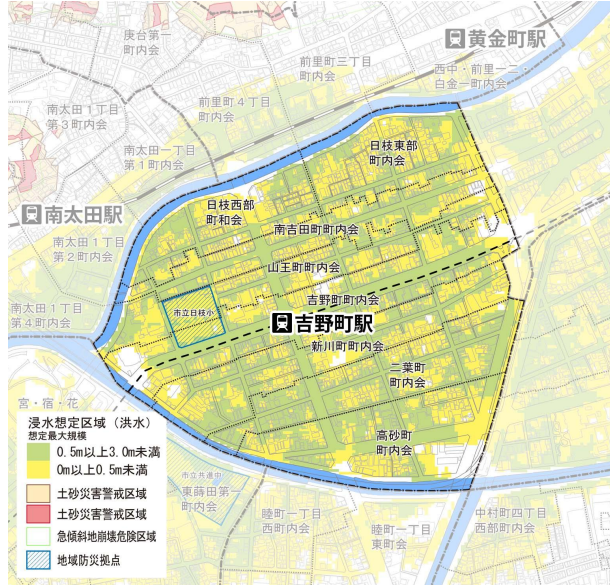
液状化



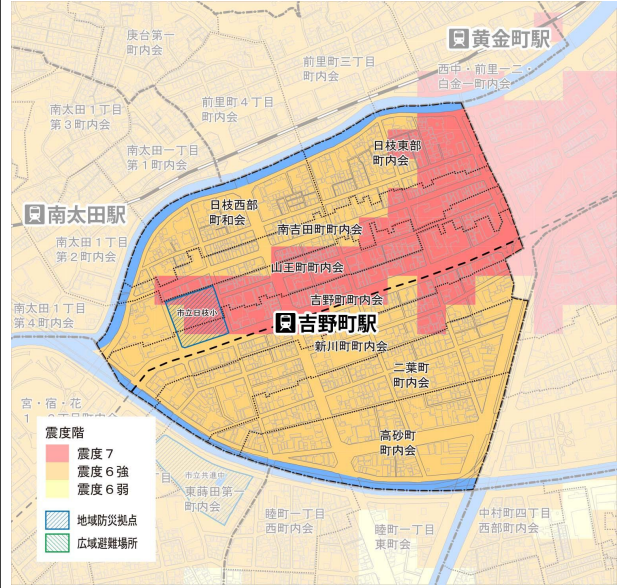
火災焼失棟数



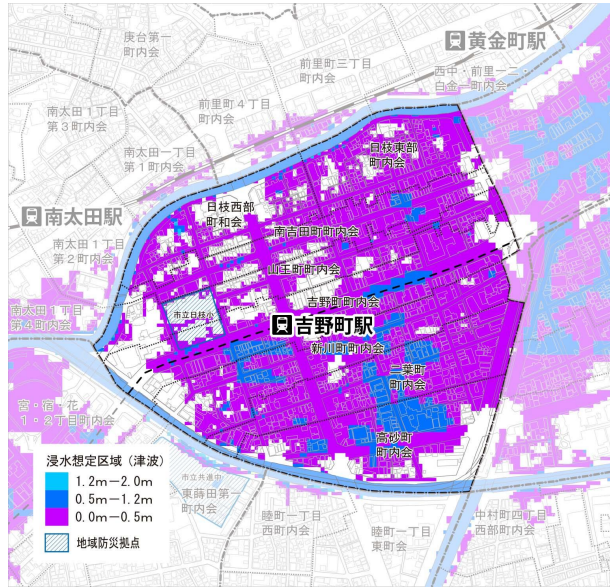
洪水想定区域



地震



津波浸水想定区域



横浜市地震被害想定調査報告書を基に作成。